

Monteringsanvisning Foderhäck med låsbara bogstöd



Förord

Monteringsinstruktionen är en hjälp för användaren att montera produkten på rätt sätt. Innan produkten monteras ska hela monteringsinstruktionen läsas igenom.

Anvisningarna avser modellutförande från och med det datum som angivits på framsidan.



Under inga förhållanden får produktens ursprungliga utformning ändras utan tillstånd från tillverkaren.

Använd alltid originaltillbehör. Icke auktoriserade ändringar och/eller tillbehör kan äventyra säkerheten.

VI ÖNSKAR ER LYCKA TILL MED ER NYA BALA-PRODUKT!

Montering

Foderhäcken består av bottenplatta, ben, stolpar, tre takplåtar, två pallgaffeltunnlar, band till takplåt och fyra sidor med låsbara bogstöd.

Bultsats:

M10x20	Skruv	27st
M10	Mutter	27st
Ø10,5	Bricka	8st
M12x30	Skruv	8st
M12	Mutter	8st
M8x60	Skruv	4st
M8	Mutter	4st
Ø8,4	Bricka	4st
	Mutter (nylock)	8st
M12x90	Skruv	8st
Ø13	Bricka	8st



Montera ben och stolpar.
OBS. Tänk på stolparnas vridning och placering.



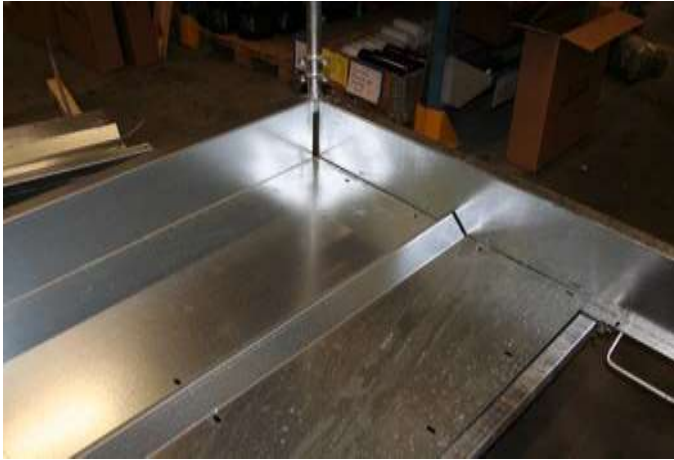
Hur infästningen till tvärstaget skall sitta



Montera pallgaffelkanalerna.



Hur pallgaffelkanalerna skall se ut när de sitter på plats.



Montera dit sidoplåtar och golv.
OBS. Tänk på golvets profil i förhållande till tvärstaget.



Hur det skall se ut när golv och sidoplåtar är på plats.



Placera takplåtarna på takfoten och rikta in plåten.
Se till att plåtarna ligger omlott.



Skruva fast banden som håller taket på plats.



Låsning av front med bult – vänster sida



Låsning av front med bult – vänster sida



Låsning med separat bygel



Justera rör vid respektive ätplats.
Justera låsklackar på överliggande rör.
Kontrollera att öppning och låsning
fungerar på alla ätplatser.

Skrotningsanvisningar

Vid eventuell skrotning av foderhäcken eller delar från foderhäcken skall materialet demonteras, sorteras och lämnas för återvinning eller destruktion på av kommun härför avsedd plats.

Kundservice

Ni är alltid välkomna att kontakta er återförsäljare eller oss på BALA Agri om ni har synpunkter eller frågor om våra produkter.

Så här kontaktar ni oss på BALA Agri:

Adress:

BALA Agri AB

Stallgatan 2

465 30 NOSSEBRO

Telefon 0512-295 50

Telefax 0512-811 91

E-post info@balaagri.se

Hemsida www.balaagri.se

I vår strävan att ständigt förbättra produkterna förbehåller vi oss rätten att när som helst och utan föregående meddelande ändra konstruktion och specifikationer.

Garanti

Bala Agri lämnar 1 års garanti på lantbruksprodukter. Garantitiden gäller från första inköpsdatum. Tänk på att alltid spara fakturan eller kvittot då dessa alltid måste visas upp för att garantin ska gälla. Under garantitiden förbehåller sig Bala Agri rätten att reparera eller byta ut foderhäcken. Garantin gäller om något hos foderhäcken, trots normal användning, skulle gå sönder.

Garantin omfattar inte:

- Normalt slitage
- Foderhäckar som förvarats på felaktigt sätt.
- Foderhäckar som använts på olämpligt eller felaktigt sätt.
- Foderhäckar som har ändrats till utseende eller funktion.
- Skada på foderhäck orsakad genom rost, frätning, köld, brand, väta eller fukt
- Skada på foderhäckar orsakad av bristfälligt underhåll

Vid eventuellt byte av en del som omfattas av garantin så innefattas den utbytta delen av den återstående garantiperioden. Ingen ny garantiperiod fås på den utbytta delen.

Bala Agri AB, Stallgatan 2, SE-46530 Nossebro, Sweden
Telefon 0512-29550

E-mail: info@balaagri.se

Webb: www.balaagri.se

E-mail: order@balaagri.se (gäller endast återförsäljare)



I vår strävan att ständigt förbättra produkterna förbehåller tillverkaren sig rätten att när som helst och utan föregående meddelande ändra konstruktioner och specifikationer. Alla fakta avser produkter i svenskt utförande.

