

Gebrauchsanweisung

Bitte lesen Sie die Gebrauchsanweisung sorgfältig – sie enthält wichtige Informationen zur Anwendung von Lac®-Ophtal® MP sine. Bei Fragen wenden Sie sich bitte an Ihren Apotheker, Ihren Arzt oder gern auch an uns.

Lac®-Ophtal® MP sine

DR. WINZER

Liebe Anwenderin, lieber Anwender, mit Lac®-Ophtal® MP sine haben Sie sich für ein Produkt entschieden, das Ihre Augenoberfläche befeuchtet und beruhigt. Somit werden die subjektiven Anzeichen einer Benetzungsstörung lang anhaltend gelindert.

Zweckbestimmung

Augenbefeuchtungsmittel, auch zur (Nach-) Benetzung von Kontaktlinsen.

Zusammensetzung

Jedes 0,6 ml Eindosisbehältnis enthält 2 % Povidon, Natriumchlorid, Natriumhydroxid-Lösung, Borsäure und Wasser für Injektionszwecke. Außerdem ist es konservierungsmittelfrei.

Wann sollten Sie Lac®-Ophtal® MP sine anwenden?

Es verbessert die Befeuchtung der Augenoberfläche bei Trockenheitsgefühl, Brennen oder Müdigkeit der Augen, verursacht z. B. durch langes Fernsehen oder Bildschirmarbeit, Heizungsluft oder Klimaanlage. Lac®-Ophtal® MP sine ist auch zur Benetzung und Nachbenetzung von weichen und harten Kontaktlinsen während des Tragens geeignet. Die Anwendung von Lac®-Ophtal® MP sine erleichtert das Einsetzen der Kontaktlinsen und verhindert Irritationen und Missempfindungen beim Tragen.

Wie oft sollten Sie Lac®-Ophtal® MP sine anwenden?

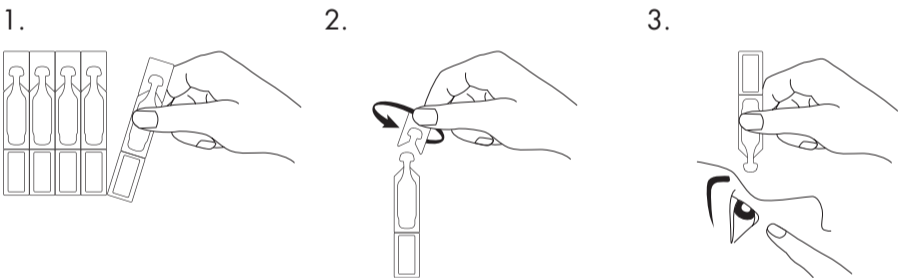
Tropfen Sie in Abhängigkeit von Ihren Bedürfnissen 1 - 2 Tropfen in jedes Auge. Lac®-Ophtal® MP sine kann täglich und so oft angewendet werden, wie Sie möchten.

Für Kontaktlinsenträger: Geben Sie jeweils vor dem Einsetzen einen Tropfen Lac®-Ophtal® MP sine auf die Seite der Kontaktlinse, die dem Auge zugewandt ist. Zur Nachbenetzung bei Bedarf 1 - 2 Tropfen Lac®-Ophtal® MP sine in das Auge Eintropfen. Kontaktlinsen können bei der Anwendung der Augentropfen im Auge bleiben.

Wie wenden Sie Lac®-Ophtal® MP sine an?

Es wird empfohlen, sich vor der Anwendung von Lac®-Ophtal® MP sine die Hände zu waschen. Die Abbildungen zeigen die einfache Anwendung des Produktes.

1. Bitte ziehen Sie ein Eindosisbehältnis ab.
2. Entfernen Sie durch Drehen (nicht ziehen) den Kopf des Eindosisbehältnisses.
3. Legen Sie den Kopf in den Nacken und ziehen Sie Ihr unteres Augenlid mit einem Finger nach unten. Bitte achten Sie darauf, dass Sie die Eindosisbehältnisse beim Tropfen möglichst senkrecht halten, um eine Berührung mit dem Auge und Verletzungen des Auges zu vermeiden. Drücken Sie das Eindosisbehältnis zusammen und geben Sie einen Tropfen ins Auge ab.



Schließen Sie anschließend Ihr Auge, bewegen Sie es leicht hin und her und blinzeln Sie, um den Tropfen möglichst gut auf der Augenoberfläche zu verteilen.

Gegenanzeigen

Verwenden Sie das Produkt nicht, wenn Sie überempfindlich auf einen der Inhaltsstoffe reagieren.

Wichtige Hinweise zur Anwendung von Lac®-Ophtal® MP sine

- In seltenen Fällen kann dieses Produkt Unverträglichkeitsreaktionen wie lokale allergische Reaktionen verursachen.
- Wenn Überempfindlichkeitsreaktionen (z. B. Irritationen oder Intoleranzen) auftreten, verwenden Sie Lac®-Ophtal® MP sine bitte nicht weiter.
- Wenn Sie anhaltende Beschwerden oder Reizungen verspüren, stellen Sie die Anwendung des Produkts ein und konsultieren Sie Ihren Arzt.
- Stellen Sie sicher, dass die Spitze des Eindosisbehältnisses nicht Ihre Augenoberfläche berührt, um mögliche Verletzungen oder Schäden am Auge zu verhindern.
- Bei Anwendung unterschiedlicher Präparate am Auge sollten diese in einem Abstand von ca. 15 min. angewendet werden.
- Verwenden Sie das Produkt nicht nach Ablauf des Verwendbarkeitsdatums.
- Eindosisbehältnisse nach Gebrauch entsorgen.
- Prüfen Sie, ob das Eindosisbehältnis vor dem Gebrauch intakt ist. Entsorgen Sie beschädigte Eindosisbehältnisse.
- Die Wiederverwendung des Produkts birgt ein potenzielles Infektionsrisiko für den Anwender.
- Lac®-Ophtal® MP sine enthält Kleinteile aus Plastik, die von Kindern verschluckt werden könnten. Erstickungsgefahr. Daher muss Lac®-Ophtal® MP sine für Kinder unzugänglich aufbewahrt werden.
- Lac®-Ophtal® MP sine ist für die Verwendung mit weichen und harten Kontaktlinsen geeignet.
- Für die Anwendung dieses Produkts ist keine spezielle Schulung erforderlich.
- Dieses Produkt ist für schwangere und stillende Frauen und Kinder nicht kontraindiziert.
- Wenn Ihr Kind an trockenen Augen leidet, konsultieren Sie einen Arzt, bevor Sie befeuchtende Augentropfen verwenden.
- * Dieses Produkt enthält Borsäure. Eine Sicherheitsbewertung von Borsäure und Natriumborat kommt zu dem Schluss, dass sie in den Konzentrationen in diesem Augenheilmittel nicht schädlich sind.
- In Verbindung mit dem Produkt auftretende schwerwiegende Vorfälle sollten dem

Hersteller und der zuständigen Behörde gemeldet werden.

Welche Packungsgrößen sind erhältlich?

Lac®-Ophtal® MP sine gibt es als Packung mit 30, 60 oder 120 Eindosisbehältnissen mit je 0,6 ml Lösung.

Lagerung

Lagern Sie Lac®-Ophtal® MP sine nicht über 25 °C.

Entsorgung:

Das Produkt ist entsprechend den örtlichen Bestimmungen zu entsorgen.



Europäisches Konformitätsbewertungsverfahren für Medizinprodukte
CE Zeichen mit Nummer der Benannten Stelle



Hersteller: Dr. Gerhard Mann chem.-pharm. Fabrik GmbH
Brunsbütteler Damm 165/173, 13581 Berlin

Vertrieb:

Dr. Robert Winzer Pharma GmbH
Brunsbütteler Damm 165/173
13581 Berlin
E-Mail: winzer@bausch.com



Sterilisiert mit aseptischem Verfahren und verpackt in einem einfachen Sterilbarriersystem



Obere Temperaturbegrenzung



Nicht wiederverwenden



Bei beschädigter Verpackung oder Ein-Dosis-Ophtiole nicht verwenden



Gebrauchsanweisung beachten



Verwendbar bis



Fertigungslosnummer, Charge



Enthält gefährliche Stoffe (*enthält Borsäure)



Medizinprodukt



Achtung (beachten Sie die Gebrauchsanleitung für wichtige Sicherheitshinweise)



Herstellungsdatum



Einmalige Produktkennung
GTIN (01) Produktkennzeichnung
EXP (17) Verwendbar bis (Format: JJMMTT)
LOT (10) Chargenbezeichnung

Ausgabedatum:

Lac®-Ophtal® MP sine, I225EU-03; 2023-09

Lac®-Ophtal® ist ein Warenzeichen von Bausch & Lomb oder einer seiner Tochtergesellschaften.

© 2023 Bausch & Lomb Incorporated oder einer seiner Tochtergesellschaften