

Esquinas recortadas interiores/exteriores:

Paso 1:

Recorte la pata de retorno pequeña en la parte superior/trasera justo debajo de la empaquetadura de burbuja. No recorte a través de la empaquetadura de burbuja.

Paso 2:

Recorte $\frac{1}{8}$ de pulgada en la parte inferior de la empaquetadura Fire Gasket.

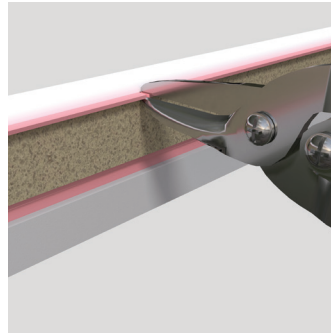
Paso 3:

Estríe ligeramente las cintas intumescente y de espuma con un cuchillo utilitario para evitar desgarraduras al doblar. No corte completamente a través de las cintas.

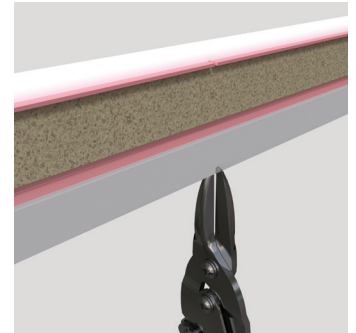
Paso 4:

Doble la empaquetadura Fire Gasket para que coincida con la esquina interior o exterior y fíjela en la posición correcta con la cinta de espuma y opcionalmente con tornillos de armazón de $\frac{1}{2}$ pulgada a través del área adhesiva inferior del esquinero.

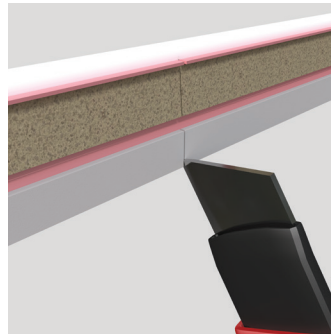
Paso 1:



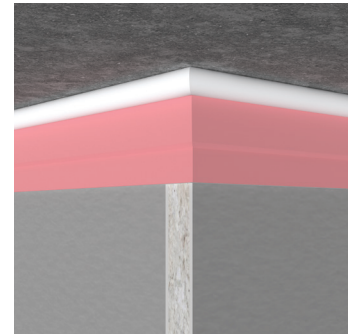
Paso 2:



Paso 3:



Paso 4:



Junta recortada horizontal a vertical:

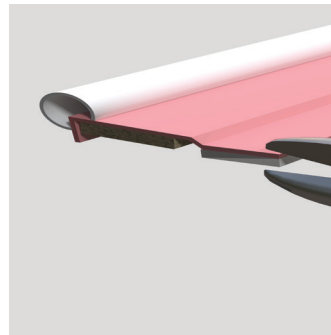
Paso 1:

Mida la pata horizontal para que tenga la longitud correcta y recorte una sección triangular plana de 45° del producto.

Paso 2:

Repita con la pata vertical y, al realizar la instalación, asegúrese de que no haya espacios donde la cinta intumescente coincida.

Paso 1:



Paso 2:



Junta ingleteada horizontal a vertical:

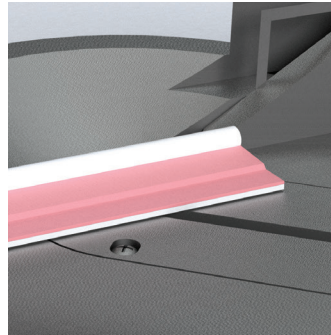
Paso 1:

Mida la pata superior para que tenga la longitud correcta. Acueste el producto en posición plana sobre la sierra ingletadora y haga un corte adecuado a 45°, asegurándose de que el producto esté orientado adecuadamente.

Paso 2:

Repita con la pata vertical y, al realizar la instalación, asegúrese de que no haya espacios donde la cinta intumescente coincida.

Paso 1:



Paso 2:

